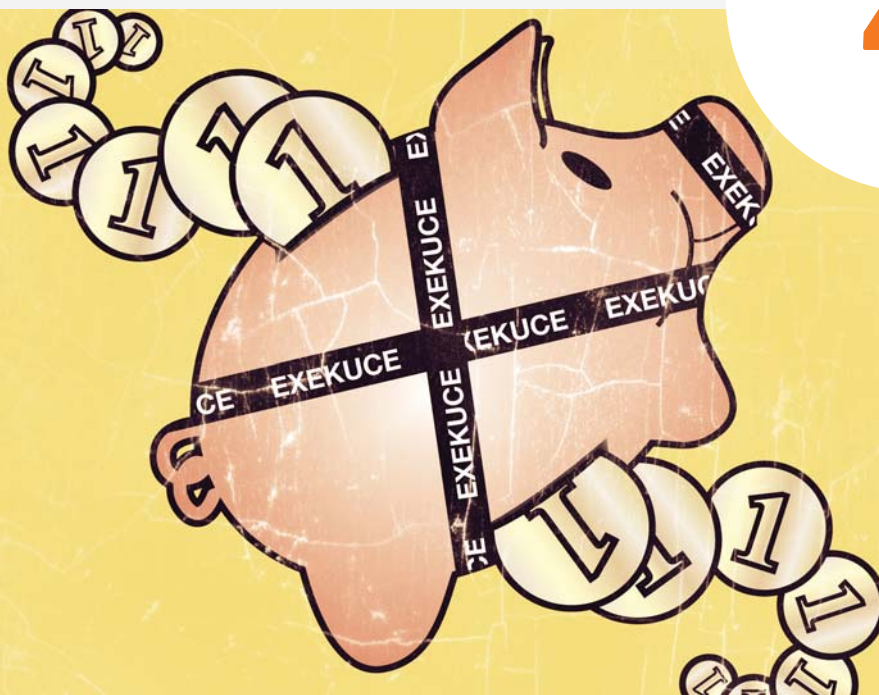


## EMPLOYEE ASSISTANCE BULLETIN

4



V každém bulletinu máte možnost přečíst si praktické informace. Události mají reálný základ, jsou však k dodržení anonymity upraveny.

## OTÁZKA → ODPOVĚĎ

„Vzhledem k nepříjemným životním peripetím jsem v poslední době obdržela několik exekučních příkazů, které mi jsou postupně strhávány z platu. Některé ještě nenabýly právní moci. Chtěla bych se zeptat, zda je možné ještě nějakým způsobem „snížit“ náklady exekuce a pokud ano, tak jakým? Dále by mě zajímalo, zda by pro mě v této situaci nebylo vhodnější zažádat o oddlužení?“

„Co se snížení nákladů exekuce týče – exekutor vždy spolu s usnesením o nařízení exekuce zašle výzvu ke splnění vymáhané povinnosti, ve které vyčíslí vymáhaný nárok a zálohu na snížené náklady exekuce a náklady oprávněného. Pokud do patnácti dnů povinný (dlužník) zaplatí vymáhanou částku a uhradí zálohu, exekutor vydá příkaz k úhradě nákladů exekuce. Pokud dlužník tyto částky v uvedené lhůtě nezaplatí, exekutor provede exekuci. Pokud však dlužník na základě uvedené výzvy částky dobrovolně zaplatí, náleží exekutorovi pouze 50 % odměny z odměny, na kterou má dle zákona nárok (v plné výši odměn to je z částky do 3 mil. 15 %, nejméně však 3 000 Kč).

Jediný způsob, jak snížit náklady exekuce, je dobrovolně zaplatit částku vyčíslenou exekutorem, a tím snížit jeho nárok na odměnu o 50 %.

Co se náhrady hotových výdajů týče [poplatky soudní, cestovní náklady, telefon, fotokopie, opisy...], ty jsou zákonem předepsané v paušální částce 3 500,- Kč. Pokud jsou ale skutečné výdaje vyšší, má exekutor nárok žádat uhrazení v plné výši. Jejich navýšení lze tedy opět předejít zaplacením dlužné částky na výzvu.

Tzv. oddlužení povoluje insolvenční soud na základě insolvenčního návrhu, který je nutné podat spolu s návrhem na povolení oddlužení. Ve zkratce oddlužení znamená, že osoba, která není podnikatelem a která není schopná splácet své závazky vůči věřitelům, se zaváže, že po dobu pěti let bude na základě např. splátkového kalendáře všem svým věřitelům splácet pohledávky minimálně do výše 30 % jejich pohledávek. Další možností je jednorázové vyrovnání např. prodejem majetku. Způsob je určen věřiteli. Pokud splní přísné podmínky stanovené soudem a svůj závazek splní, pohlíží se na ni po 5 letech jako na osobu bez dluhů, zbytek dluhů se promíjí. Po dobu splácení na ni dohlíží soud, insolvenční správce a výbor věřitelů.“

ODPOVÍDALA

Mgr. ZUZANA TOMÁŠOVÁ KALÁBOVÁ

PRÁVNÍČKA, ČLEN TÝMU EAP